

**אדריכל
אלי יהלום**

אדריכל אלי יהלום

בוגר -הפקולטה לאדריכלות ותכנון ערים בטכניון – בהצטיינות
סא"ל במילואים- בוגר חטיבת הצנחנים

ניסיון מקצועי –

- 1984 - 1986 - עבודה במשרדי תכנון פרטיים בת"א .
- 1986 - 1989 - אדריכל היישוב המועצה המקומית - ירוחם .
- 1989 - 1990 - מנהל המחלקה לתכנון - עיריית אשקלון .
- 1990 - 1995 - מהנדס העיר אשקלון .
- 1996 - 2010 - עצמאי בעל משרד תכנון .
- 2010 - 2016 - מהנדס העיר ראשון לציון.



בתקופת כהונתי כמהנדס העיר אשקלון

עברה העיר מהפך בתחומים רבים –

העיר צמחה תוך זמן קצר מ – 55,000 תושבים לכמעט 100,000 תושבים,

תוך הכנת תכנית מתאר חדשה לעיר, תכנון והקמת 8 שכונות מגורים חדשות

לרבות פיתוח תשתיות עירוניות נרחבות ובניית מוסדות ציבור בהתאם

והקמת המרינה.

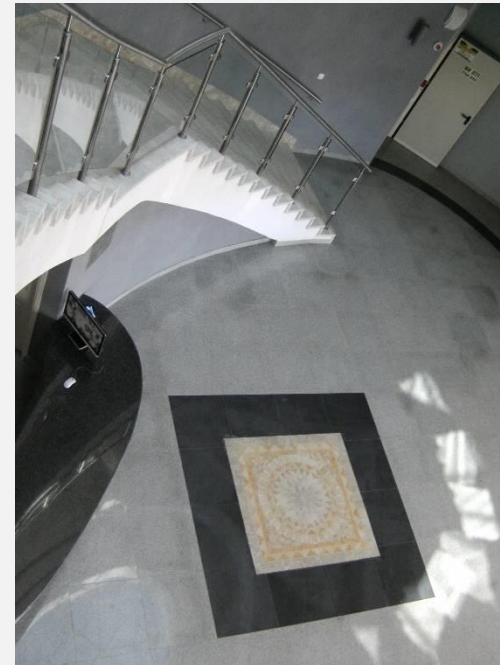
העבודה כללה ייצוג העירייה מול מוסדות התכנון השונים ומול משרדי הממשלה.



עם פרישתי מעיריית אשקלון בשנת 1996 –

הקמתי משרד פרטי לתכנון אדריכלי, תכנון עירוני, מתן שירותי ייעוץ וליווי לחברות ויזמים פרטיים וכן לעיריית אשקלון, לחברה הכלכלית אשקלון ולקרן אשקלון.





בית ימין – מסחר ומשרדים - אשקלון

אד' אלי יהלום בשיתוף אד' גיורא שפיר



בית ימין – מסחר ומשרדים- אשקלון

אד' אלי יהלום בשיתוף אד' גיורא שפיר



מגורים דואט על הים- קבוצת ימין

אד' אלי יהלום



מגורים מושלם - ברנע - אשקלון - קבוצת ימין

אד' אלי יהלום



TOP FOREST



הדמיה-מבט על המתחם מכיוון דרום



הדמיה-מבט על המרכז המסחרי והקאנטרי



קבוצת ימין-מזכרת בתיה

אלי יהלום - אדריכלים ומתכנני ערים בע"מ - בשיתוף אדר' גיורא שפיר



חברת אפרידר-מדורגי ים – 1001-ברנע-אשקלון

אלי יהלום - אדריכלים ומתכנני ערים בע"מ



פנינת אפרידר אשקלון

אלי יהלום - אדריכלים ומתכנני ערים בע"מ



הדמיית מחשב לצורך המחשה בלבד!
אינה משמשת ראייה לעזרת הבנין הסופי

אלי יהלום - אדריכלים ומתכנני ערים בע"מ בשיתוף אדריכל גיורא שפיר שער הקריה קרית אונו



אלי יהלום - אדריכלים ומתכנני ערים בע"מ - בשיתוף אדר' אודי כרמיל חברת אפרידר - מגדלי מגורים



מדורגי ים –1002-ברנע- אשקלון

אלי יהלום - אדריכלים ומתכנני ערים בע"מ



מדורגי ים-1003 -ברנע-אשקלון

אלי יהלום - אדריכלים ומתכנני ערים בע"מ



אלי יהלום - אדריכלים ומתכנני ערים בע"מ - בשיתוף אדר' אודי כרמיל - חברת אפרידר - ראש העין



"פרימק" - מגרש 20 סיטי- אשדוד

אלי יהלום - אדריכלים ומתכנני ערים בע"מ



מכלוף בכור – רובע טו' אשדוד

אלי יהלום - אדריכלים ומתכנני ערים בע"מ



מגדלי הפארק-פלס-אשקלון



אלי יהלום - אדריכלים ומתכנני ערים בע"מ



מגורים-האחים ישראל-שו"פ-אשקלון

אלי יהלום - אדריכלים ומתכנני ערים בע"מ



שופ-האחים ישראל-אשקלון

אלי יהלום - אדריכלים ומתכנני ערים בע"מ



אחים ישראל- הוד השרון

אלי יהלום - אדריכלים ומתכנני ערים בע"מ



צמרות אפרידר-אשקלון



אלי יהלום - אדריכלים ומתכנני ערים בע"מ



מגורים-תמר ויעל-שו"פ-אשקלון

אלי יהלום - אדריכלים ומתכנני ערים בע"מ



מגדל מגורים-הוד השרון-בשיתוף אדריכל גיורא שפיר

אלי יהלום - אדריכלים ומתכנני ערים בע"מ



רפי חסן-אפרידר-מגדלי מגורים

אלי יהלום - אדריכלים ומתכנני ערים בע"מ



מנהלת המרינה - אשקלון



אלי יהלום - אדריכלים ומתכנני ערים בע"מ



מינהלת המרינה-אשקלון



אלי יהלום - אדריכלים ומתכנני ערים בע"מ



אמדוקס-נגב

אלי יהלום - אדריכלים ומתכנני ערים בע"מ



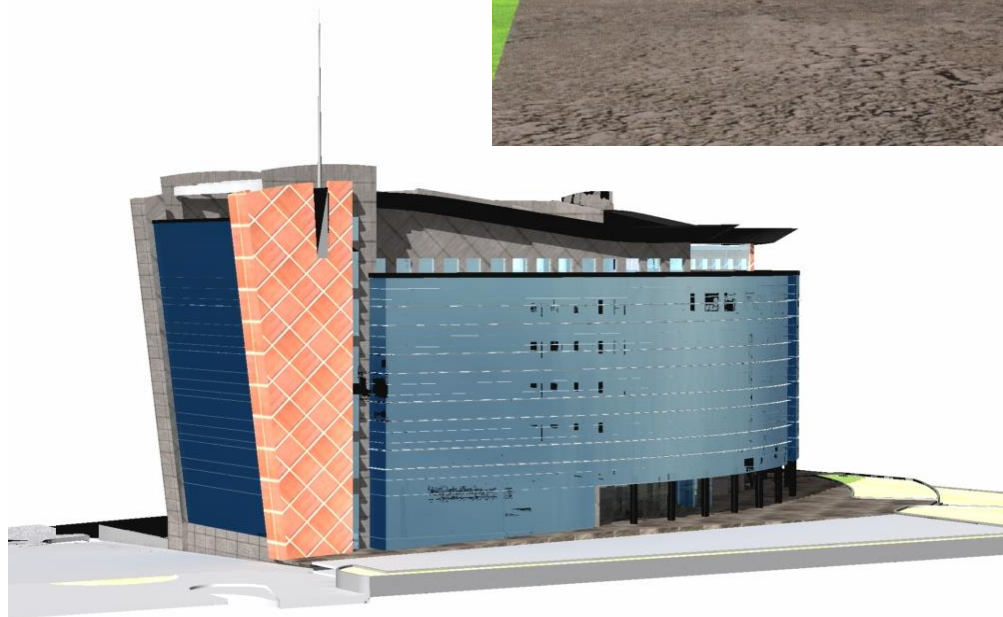
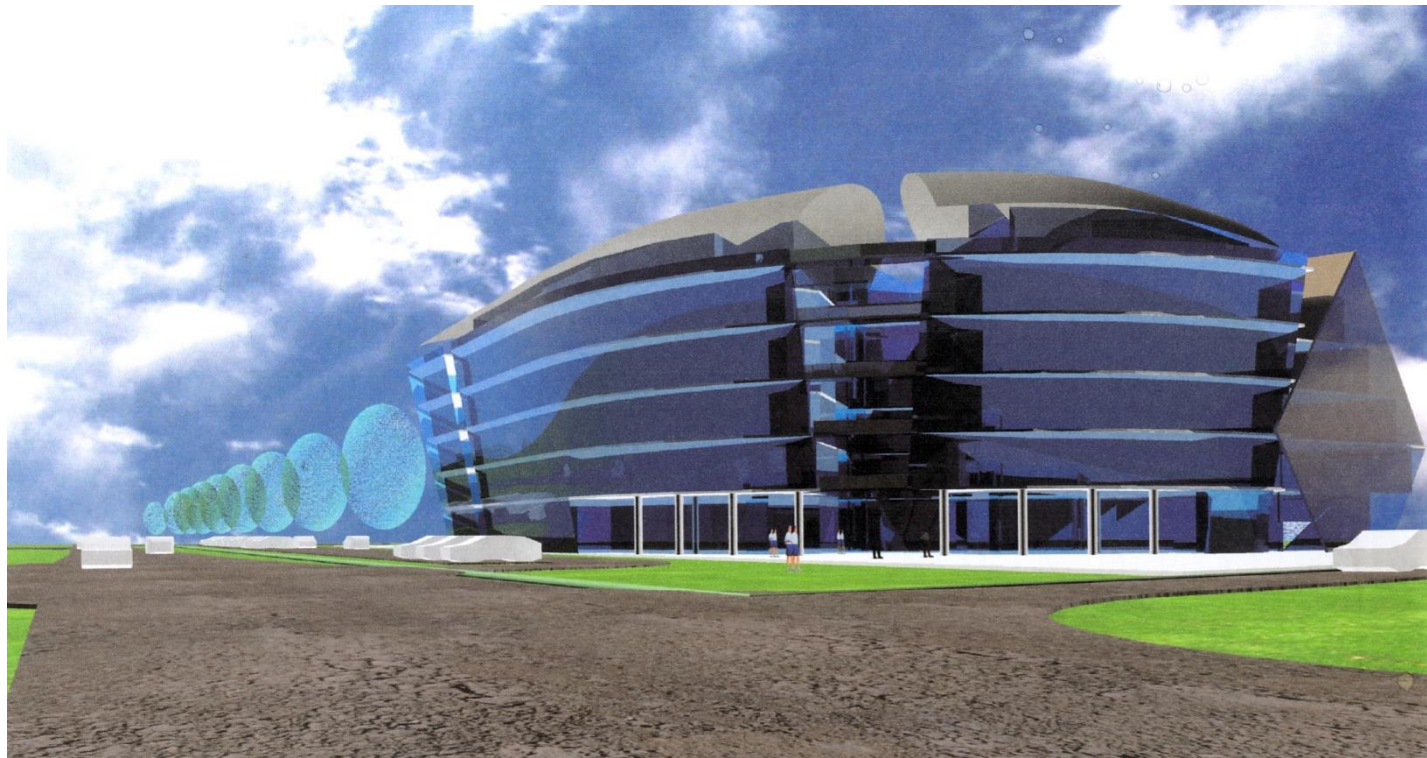
אמדוקס-נגב

אלי יהלום - אדריכלים ומתכנני ערים בע"מ



מרכז היי-טק מסחר משרדים ומלונית -ריגה-לטביה

אלי יהלום - אדריכלים ומתכנני ערים בע"מ



מרכז היי-טק מסחר משרדים ומלונית –ריגה-לטביה

אלי יהלום - אדריכלים ומתכנני ערים בע"מ



שאתפוז מרינה אשקלון
אלעזרא יזמה והשקעות בע"מ
אפריזר - חברה לשיכון ופיתוח אשקלון בע"מ

אלי יהלום - אדריכלות ותכנון ערים

מרינה מול אשקלון

אלי יהלום - אדריכלים ומתכנני ערים בע"מ



מרינה מול-מרכז בידור ומסחר-אשקלון

אלי יהלום - אדריכלים ומתכנני ערים בע"מ

מלון שירת הים - שלב ב' אשקלון

07-6725465



יוזמים מב' נווה אלקטרוטכניקה בע"מ
חב' פלנצ'יס סוף בע"מ

חבנוה ארי יהלום אדו' כלים ומכונ' ערים בע"מ

מלון שירת הים שלב ב-אשקלון

אלי יהלום - אדריכלים ומתכנני ערים בע"מ



מלון צוקי-ים אשקלון

אלי יהלום - אדריכלים ומתכנני ערים בע"מ



מרכז רחל אשקלון

אלי יהלום - אדריכלים ומתכנני ערים בע"מ



בשיתוף אדריכל גיורא שפיר - בית גירון-

אלי יהלום - אדריכלים ומתכנני ערים בע"מ



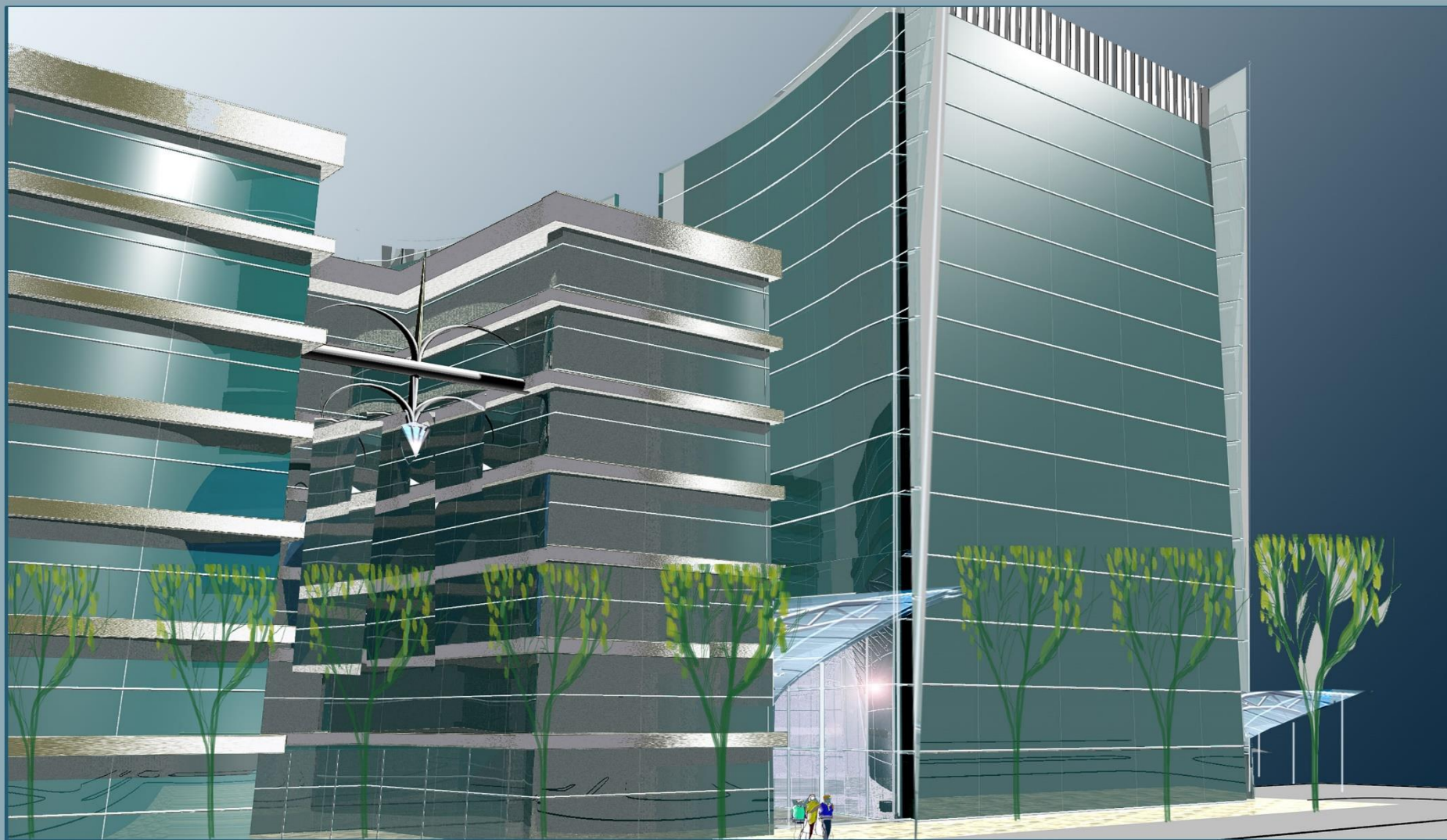
מרכז מסחר ומשרדים –קרית מלאכי

אלי יהלום - אדריכלים ומתכנני ערים בע"מ



פאוור סנטר-ניצב"א-שער אשקלון

אלי יהלום - אדריכלים ומתכנני ערים בע"מ



אלי יהלום גיורא שפיר - אדריכלים
אשקלון - ת"א 050 371778 050 281336

בית מולדבסקי גבעתיים - מבט ממזרח
28.03.2004



מודל - צילום מבט על מכיוון כניסה ראשית



מודל - צילום מבט על

בשיתוף אדריכל גיורא שפיר בית ספר מקיף ברנע-

אלי יהלום - אדריכלים ומתכנני ערים בע"מ

כס"ד

ישיבת

יצחק ירנן

תכנון: אלי יהלום אדריכלים

ישיבת יצחק ירנן-הרב ברדא-אשקלון

אלי יהלום - אדריכלים ומתכנני ערים בע"מ



בית כנסת- משכן יעקב- אלעזרא- אשקלון

אלי יהלום - אדריכלים ומתכנני ערים בע"מ

פרויקט הפינוי-בינוי הגדול אי פעם בישראל: שכונה שלמה תיבנה כדי לקלוט את המפונים

במסגרת התוכנית, יוקצו 2,500 מתוך 3,500 הדירות בשכונה החדשה "נחלת עילית" בראשון לציון לקליטת תושבי שכונת השיכונים ברמת אליהו - שתיהרס עד היסוד ותיבנה מחדש

1199 שמו

נמרוד בוסו | התראות במייל 16:45 07.06.2016

הוועדה המקומית לתכנון ובנייה בראשון לציון אישרה לפני כשבועיים תוכנית להקמתה של שכונה חדשה בעיר - "נחלת עילית" - בהיקף של כ-3,500 דירות. כעת צפויה התוכנית, המקודמת בשטח התחום בין שכונת נחלת יהודה שבצפון העיר וכביש 4, להגיע לאישורה של ועדת התכנון המחוזית של מחוז המרכז



הבנייה בשכונת נחלת עילית צפויה להיות בנייה רוויה של בניינים בני 6 עד 20 קומות, חלקם בשימושים מעורבים, כלומר כאלה אשר ישולבו מסחר ותעסוקה לצד המגורים. אלה מתוכננים להיבנות לאורך שדרה ראשית אשר תחצה את השכונה. עוד כוללת השכונה שטח של 70 דונם למבני ציבור ומוסדות חינוך.

בנוסף לאישור תוכנית השכונה החדשה, הוצגו במליאת הוועדה המקומית ראשון לציון גם עקרונות תוכנית הבינוי של רמת אליהו על ידי מהנדס העיר, האדריכל אלי יהלום. התוכנית מציעה יצירת רשת דרכים הכוללת הוספת כביש מרכזי אשר יחבר את השכונה צפונה לחולון, וכן ציר אשר יקשר את השכונה מערבה באמצעות גשר מעל לכביש 4, אל השכונה החדשה המתוכננת נחלת עילית.

בשכונה יוקמו כ-7,000 יחידות דיור בבנייה רוויה של 8 עד 20 קומות. לדברי האדריכלית נעמה מליס, שמשדרה אמון על תכנון השכונה, "מדובר בתהליך ארוך והשכונה צפויה לשנות את פניה לאורך הזמן - וכמובן שנדרשת סבלנות רבה ורצון טוב מצד כל המעורבים".



כמהנדס העיר ראשון לציון -

העיר הרביעית בגודלה בישראל - וכראש מנהל ההנדסה הייתי אחראי על הועדה המקומית, לרבות כל תחומי התכנון, הרישוי, הפיקוח על הבניה, הבניה הציבורית, מערכות מידע הנדסי, השבחה תכנון תנועה ותשתיות.

בתקופת כהונתי קיבלה העיר מעמד כוועדה עצמאית ונחתם עם המדינה הסכם גג לבניית כ-20,000 יח"ד.

- כמו כן קידמתי תוכניות מתאר, פינוי - בינוי ותכניות מפורטות רבות ומשמעותיות לעיר וביניהם -
- תכנית מתאר כוללנית חדשה לשנת 2030 - ל-340,000 תושבים - אושרה למתן תוקף.
- תכנית מיתאר להיתחדשות עירונית לפינוי - בינוי לשכונת רמת אליהו - 7,500 דירות.
- תכניות מפורטת למיתחמי עסקים ביניהם ה- אלף 1.5 מיליון מ"ר לתעסוקה, 5,000 יח"ד - אושרה למתן תוקף.
- תוכניות מפורטות - מיתחמי צריפין ל-7500 יח"ד ותעסוקה - אושרו.
- תוכניות מפורטות למיתחמי מגורים 6,500 יח"ד - שכונת נחלת.
- אישור כ- 180 בקשות להיתרי בניה לחיזוק מבנים.
- אישור היתרי בניה להקמת 500 דירות בפינוי - בינוי - מתחם האומנים.
- קידום מיתווה עירוני ייחודי לדירות מוזלות לחסרי דיור.



תוכנית חדשה לשחרור הפקק: פינוי-בינוי במערב תמורת קרקע במזרח

משרד הפנים בוחן את הכנסת תוכנית הפינוי-בינוי בראשון לציון למסגרת הוד"לים. התוכנית כוללת פינוי של כ-2,900 דירות, וכחלק מהתוכנית העירייה מבקשת להפשר 500 דונם של קרקעות חקלאיות לטובת היזמים

דותן לי

08:56, 15.08.13

17 תגובות

Like 162

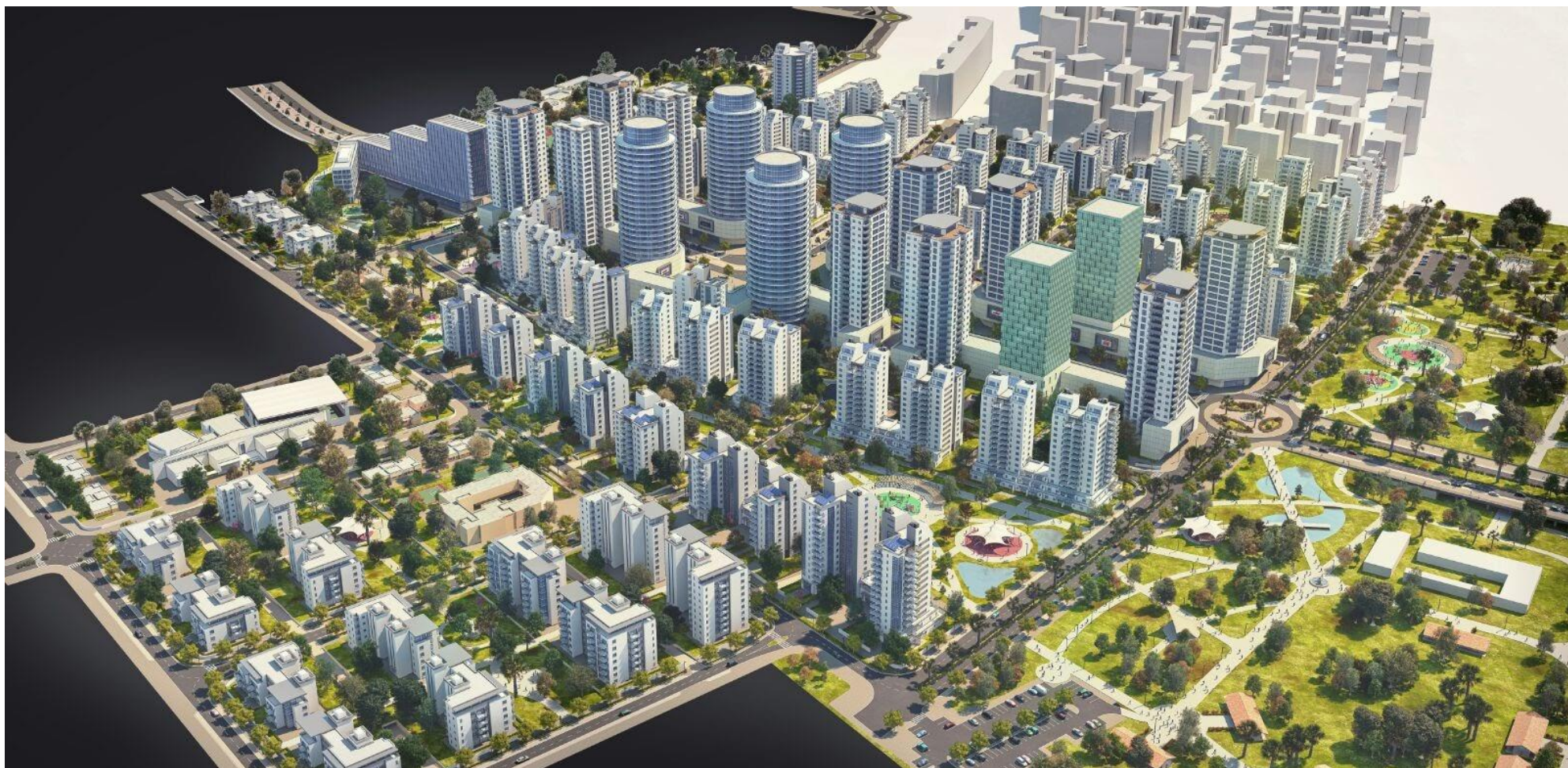
0 G+

כל אחד לקח על עצמו משהו

"העברת תוכנית כזו תארך שנים ארוכות, ואנחנו צריכים פתרון מחר בבוקר", אמר אל הלום, מהנדס העירייה, בשיחה עם "כלכליסט". יהלום הוסיף כי "אלה היו פגישות ראשונות, אבל הפידבק היה חיובי. שוורץ לקחה על עצמה לבחון אם ניתן להכניס את התוכנית להליך מקוצר במסגרת הוד"ל, ליברמן יבחן כיצד אפשר להעביר החלטה כזו ברמה הלאומית והאוצר יצטרך לעשות שיעורי בית, כיוון שעד היום הם דגלו במהלך הרגיל של שיווק הקרקעות, ונראה שגם הם צריכים לשנות משהו".

בנוסף, במינהל יבדקו אם ניתן לאפשר ליזמים שכבר פועלים בשכונה לקבל קרקעות במיקום שונה בפטור ממכרז, בתנאי שיחתמו על הסכם שהם מבצעים פינוי-בינוי בנווה אליהו. לפי יהלום, הקרקעות החקלאיות לאחר הפשרתן יהיו בעלות ערך גבוה מזה של נווה אליהו, ולכן סיפוח שלהן לתוכנית יאפשר את הורדת יחס יחידות הדיור לפינוי, כלומר אם בנווה אליהו היחס הוא 1 ל-4 ואפילו 1 ל-5 (בנייה של 5 יח"ד על כל יחידת דיור ישתפנה), בשכונות החדשות היחס יהיה סביב 1 ל-3.

"הגענו לפגישות עם בשורה, זה מוסיף למשק כ-7,000 דירות בזמן שהמדינה משוועת לכך. הקרקע בצמוד לנווה אליהו היא בשטח של כ-500 דונם וניתן לבנות עליה כ-2,000-3,000 יח"ד", אומר יהלום.



שכונת מגורים ומתחמי עסקים חדשים-צריפין

עירית ראשון לציון- מנהל הנדסה



שכונת מגורים ומתחמי עסקים חדשים-צריפין


עירית ראשון לציון- מנהל הנדסה





שכונות מגורים ומתחמי עסקים חדשים

עירית ראשון לציון- מנהל הנדסה





 ראשי אודות מחירון מאמרים משתתפים הסאת מחפש שותף בידור וספורט

אלו יהלום - משמש כמהנדס העיר ראשון לציון ממאי 2010 יליד הארץ בן 56. נשוי


לקטי, מפקחת במשרד הבריאות. לזוג 2 ילדים. תושב אשקלון. בוגר בית הספר התיכון ע"ש "בויאר" בירושלים. שירת בסדר במסגרת הצנחנים, דרגה סא"ל במילואים. מוסמך הפקולטה לאדריכלות ובינוי ערים-בהצטיינות. בעבר כיהן כמהנדס העיר אשקלון בין השנים 1989-1996 בתקופה זו הכפילה אוכלוסיית העיר ונבנו בה פרויקטים משמעותיים- היכל התרבות, היכל [...].

משמש כמהנדס העיר ראשון לציון ממאי 2010

יליד הארץ, בן 56. נשוי לקטי, מפקחת במשרד הבריאות. לזוג 2 ילדים. תושב אשקלון. בוגר בית הספר התיכון ע"ש "בויאר" בירושלים. שירת בסדר בחטיבת הצנחנים, דרגה סא"ל במילואים. מוסמך הפקולטה לאדריכלות ובינוי ערים-בהצטיינות. בעבר כיהן כמהנדס העיר אשקלון בין השנים 1989-1996 בתקופה זו הכפילה אוכלוסיית העיר ונבנו בה פרויקטים משמעותיים- היכל התרבות, היכל הספורט, המכללה, המרנה, 8 שכונת חדשה ואזור תעסוקה. לאחר מכן, במשך 13 שנה היה בעלים של משרד תכנון שעסק במתן נדל" של פרויקטים, ליווי ויישום יוזמים וחברות בנייה.

בארבע השנים האחרונות - כמהנדס העיר בראשון לציון דאג לקדם את תכנית המתאר החדשה לעיר לשנת 2030. הנמצאת ימים ספורים לפני הפקדה. בין מטרתיה העיקריות: הפיכת העיר למרכז טקסים ראשי, עם היקף של 8.53 מיליון מ"ד לתעסוקה וחיבר העיר לים, וכן תכנית לתחמי תעסוקה משמעותיים חדשים במערב העיר; תכנית שימור עירונית ותכנית מתאר ייחודית להתחדשות עירונית לשכונת רמת אליהו.

השגשג נוסף: קבלת אישור שר הפנים המכיר בוועדה המקומית כמסמכת לאשר תכניות מפורטות במקום הוועדה המחוזית.

בתחום הדיור: קידום מתווה ראשון לציון לדיור בר-השגה לחסר דיר חסאים, ושורה של פרויקטים לעידוד בניית דירות קטנות למסרה ולהשכרה לזוגות צעירים.

חזרה לחברי הנשיאות של עיר הגדול



התחדשות עירונית
פינוי בינוי
תמא 38



29/06/16



אלי יקר,

זכית לשמש למעלה משש שנים כמהנדס העיר ראשון לציון, באחת התקופות המעניינות והמאתגרות ביותר בתחום התכנון והבנייה.

בתקופה זו היית שותף מלא להשלמת תוכנית המתאר של העיר לשנת 2030, למימוש תוכניות התעסוקה במתחם האלף, מתחם האגמים ומתחם ראשון איילון בהתאם לחזון העירייה, לחתימה על "הסכם הגג" מול משרדי הממשלה לבניית עשרות אלפי יח"ד, לפיתוח רעיונות מקוריים ופורצי דרך ברמה הלאומית כמו "בינוי-פינוי-בינוי" רמת אליהו, דיור בר השגה, דיור להשכרה, בצד מאות תוכניות והיתרים בכל חלקי העיר.

לאורך כל הדרך הפגנת ידע מקצועי רב, ניסיון שלא יסולא בפז, שכל ישר ומקוריות יצירתית. אולם מעל לכל אלו אישיותך הנעימה חיברה אותך לעובדיך, לאנשים ולעיר. בנימה אישית אציין כי הינך מהאנשים החביבים עלי ביותר.

תרומתך לעיר ניבטת מכל פינה בה, ותופיע בכל עוצמתה כעדות מרשימה לפועלך עם מימוש התוכניות בהווה ובעתיד.

דב צור

ראש עיריית ראשל"צ
חברי מועצת העיר
וכלל עובדי העירייה



!! תודה